

# ZO LOS JE ISSUES OP MET JE TEAM!

Vul samen de SSBK-analyse in.

## 1. SITUATIE NU



### Tegen welke issues loop je aan?

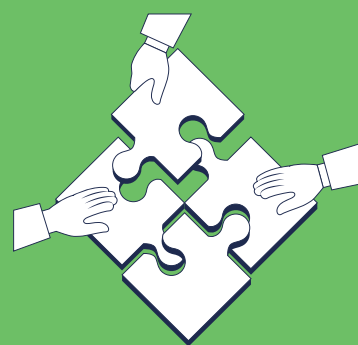
Beschrijf de feiten waar je tegenaan loopt. Probeer zo concreet mogelijk te zijn. Laat ieder teamlid zijn of haar issues delen.

## 2. SITUATIE GEWENST

### Hoe ziet de ideale werksituatie eruit?

Geef samen antwoord op de volgende vragen:

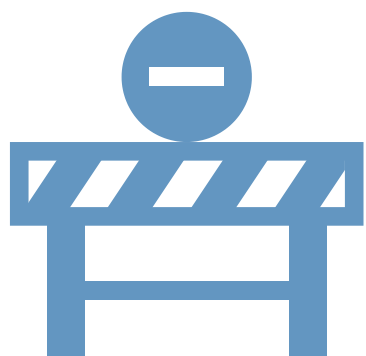
- Waar wil je naartoe?
- Wat zou de ideale werksituatie zijn?
- Wat levert dit je op?



## 3. BLOKKADES

### Waarom lukt het nog niet?

Wat staat er tussen de situatie nu en de ideale situatie? Dit zijn de blokkades. Bespreek wat er nodig is om samen de blokkades op te heffen.



## 4. KERNVRAAG

### De koe bij de horens vatten

Wat is de kern van het probleem? Dat formuleer je in de kernvraag. Je komt tot de kernvraag door diverse deelvragen te formuleren.

